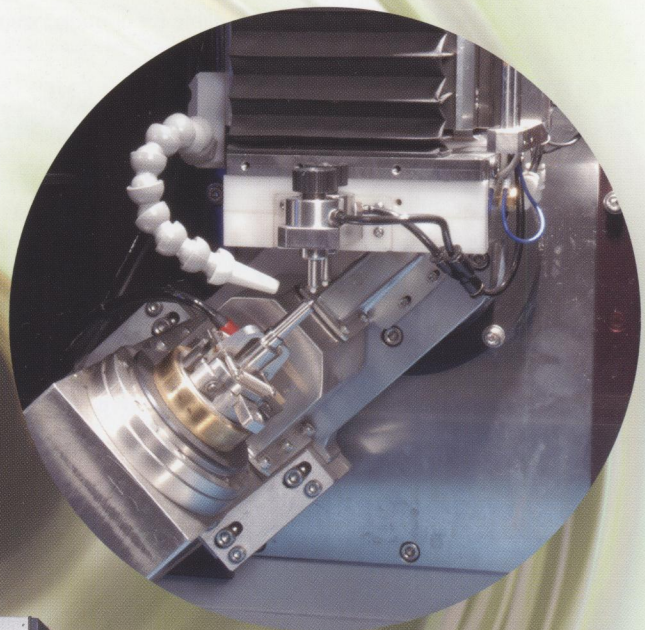


地球にやさしい
ELENIX
Made in JAPAN

EdmDrill MH6

マイクロホール5軸細穴放電加工機
Micro Hole EDM Drill with 5 axes positioning



5軸加工 マイクロホール放電加工機 MH6

MH6 は、小型量産部品のマイクロホールを効率的に生産できる5軸細穴加工対応機です。
航空機用ガスタービン・自動車燃料噴射ノズル・医療機器など、省エネルギー・
CO₂ 排出削減・高度医療技術の開発などに対応が求められている部品からのご要求にお応えします。

MH6 is designed to produce micro holes on small size mass production.
Suitable for items that are required high efficiency and performance such as Gas Turbine,
Injection Nozzle, Medical Equipment.

●2種類の異なる穴径に自在対応 Automated with 2 different electrode size

1部品の中での異径穴・1穴中の座付き穴加工など、頻繁な工具交換を必要とする自動加工に高効率に対応します。

Capable of creating "2 different hole size" or "2 step hole" alternately in one action.

●精密穴加工に必須の品質管理システムを装備可能 All you need for precision item

自動車燃料噴射ノズルなどから要求される、ハイスpekクな精度の穴加工ができます。自動解析装置を併用すれば、自動測定・判別、データ分析ができますので加工品の品質維持を図れます。

Additional hole analysis system available for optimize your product potential and uniformity.

●6軸制御 NC装置を搭載 6 axes control CNC

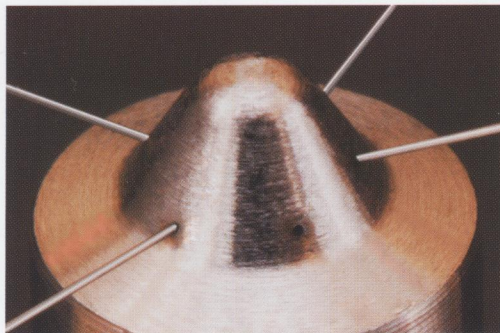
MH6 本体の5軸細穴加工の NC 制御と、電極ガイドと電極の自動交換、搬送用ロボット・加工穴試験装置・加工穴解析装置などの自動制御が可能です。

Besides tool change, loading/unloading unit may be added.

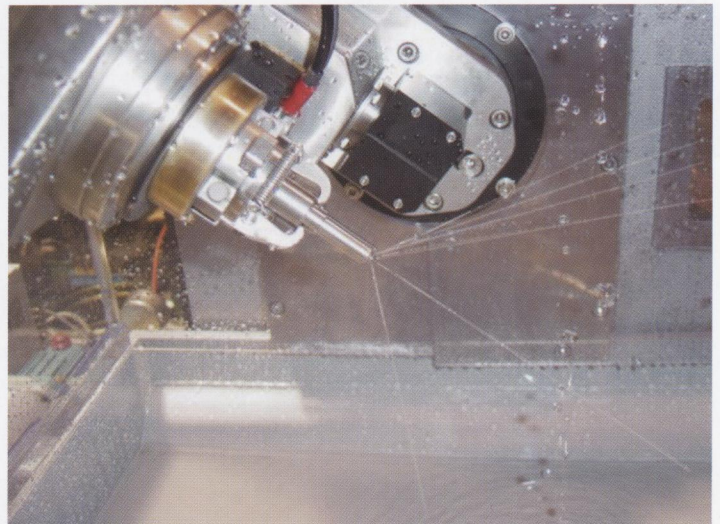
●スリムボディで省スペース・自由なレイアウトが可能 Slim Design

極小のフロアスペースで複数台の並列配置が可能です。お客様の生産方式に合わせたラインレイアウトや台数組み合わせができますので、混流生産、ライン変更などにフレキシブルに対応が可能です。

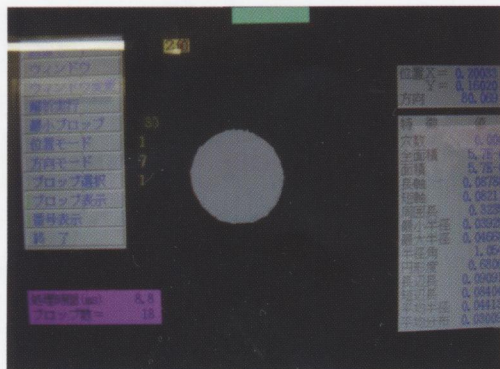
Slim design minimize installation space and give you flexibility for your production line.



燃料噴射ノズル Fuel Injection Nozzle



加工穴試験 Hole Test

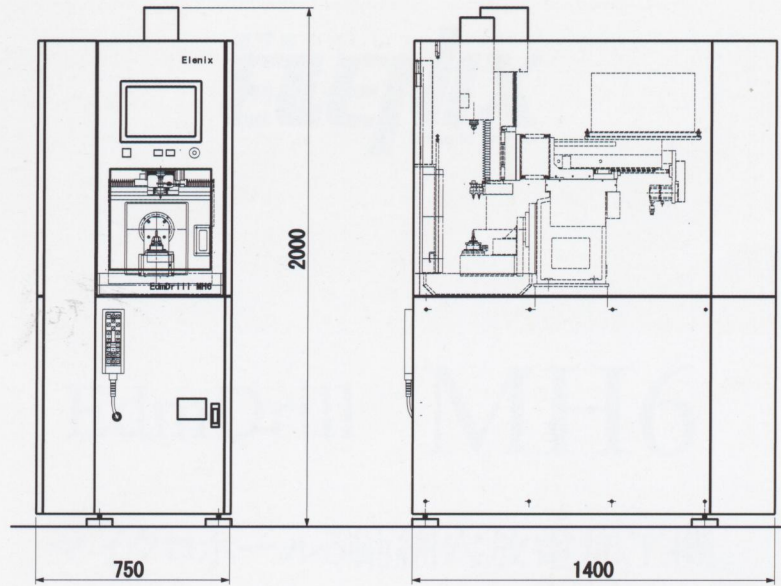


加工穴解析画面 Hole Measurement

▲MH6の微細加工技術は、すべて特許で保護されています。

5 Axes Micro Hole EDM Drilling Machine - MH6

構成図：
External View



機械 Machine		仕様 SPECIFICATION
項目 ITEM		仕様 SPECIFICATION
駆動軸数 Controllable Axes		6軸 (X,Y,Z,W,A,B) 6Axes (X,Y,Z,W,A,B)
テーブル移動距離 X,Y Axes Travels	[X×Y軸]	100×80 mm
電極軸上下移動距離 Z Axis Travel	[Z軸]	200 mm
電極ガイド上下移動距離 W Axis Travel	[W軸]	150 mm
移動距離最小設定単位 X,Y,Z,W Axes Minimum Feed Unit	[X,Y,Z,W軸]	0.001 mm
テーブル最大回転角度 Travel:A-Axis	[A軸]	+360°/-360°(連続) Continuous
旋回軸最大回転角度 Travel:B-Axis	[B軸]	+45°/-105°
回転角度最小設定単位 Minimum Feed Unit:A,B Axes	[A,B軸]	0.001°
電極取付径 Electrode Diameter		φ0.02~φ0.30 mm
電極最大長さ Maximum Electrode Length		200 mm
工作物最大積載質量 Maximum Loading Capacity		3 kg(ジグなどの質量を含む) Include Work-holder
外形寸法 System Dimension	[W×D×H]	750×1400×2000 mm
装置質量 Total Weight		800 kg

制御装置 Numerical Control Unit		仕様 SPECIFICATION
項目 ITEM		仕様 SPECIFICATION
制御軸数 Controllable Axes		6軸 6 Axes
表示装置 Display Unit		12インチLCDカラー 12in Color LCD
入力方式 Input Method		タッチパネル/3.5インチFD/RS232C (OP:USBメモリー) Touch Panel/3.5in FD/RS232C (OP:USB Memory)
プログラム番号指定 Program Numbering		0000~9999(最大5000ステップ) 0000~9999 (Max.5000Steps)
プログラムフォーマット Program Format		Gコード:JISB6310準拠 Gcode:JIS in conformity with B6310
最小指令単位 Minimum Command Unit		0.001 mm
マクロ命令 Macro Command		18種 18 Types
ユーザープログラム容量 User Program Memory		5000ステップ(1プログラムにつき) 2MB Max.5000 Steps/ 1 Program Max.2MB/Total
加工条件登録数 Registerable Machining Parameter		1000
外部入出力 Input/Output		▲ IN:4 OUT:8

◆仕様は予告なく変更することがあります。
Subject may change without notice.

加工電源 Power Supply		仕様 SPECIFICATION
項目 ITEM		仕様 SPECIFICATION
最大加工電流 Maximum Amperage		5A

加工液供給装置 Dielectric Fluid Tank		仕様 SPECIFICATION
項目 ITEM		仕様 SPECIFICATION
加工液 Fluid		純水(イオン交換水) Deionized Water
液処理方式 Deionizer		イオン交換装置 Ion Exchange Resin
ろ過方式 Filtration		カートリッジペーパーフィルタ Cartridge Paper Filter
容量 Total Fluid Amount		50 l

オプション Option

電極交換装置 Automatic Electrode Changer		仕様 SPECIFICATION
項目 ITEM		仕様 SPECIFICATION
電極ストック Number of Electrode Stock		2

電極ガイド交換装置 Automatic Guide Changer		仕様 SPECIFICATION
項目 ITEM		仕様 SPECIFICATION
電極ガイドストック Number of Guide Stock		2
ストックガイド径 Guide Diameter		φ0.02~φ0.30 mm

加工穴試験装置 Hole Tester		仕様 SPECIFICATION
項目 ITEM		仕様 SPECIFICATION
試験方法 Test Method		液流量計測・判定 Flow Measurement
測定データ保存 Data Saving Equipment		PCに保存可能 PC

加工穴解析装置 Hole Measurement System		仕様 SPECIFICATION
項目 ITEM		仕様 SPECIFICATION
試験方法 Measuring Method		CCD画像解析 CCD Image Processing
計測項目 Measuring Item		穴径 面積 円形度 周長 Diameter, Area, Circularity, Perimeter
測定データ保存 Data Saving Equipment		PCに保存可能 PC

株式会社

エレンix

〒228-0002 神奈川県座間市小松原2丁目20番4号
2-20-4, Komatsubara, Zama-city, Kanagawa, 228-0002 JAPAN
TEL : 046-255-8188 FAX : 046-255-8103
e-mail : info@elenix.co.jp URL : <http://www.elenix.co.jp>

相模原展示場

〒229-0011 神奈川県相模原市大野台3丁目2851-4
3-2851-4, Onodai, Sagamihara-city, Kanagawa, 229-0011 JAPAN
TEL : 042-756-7030

西日本営業所

〒654-0042 兵庫県神戸市須磨区小寺町3丁目4-3
3-4-3, Koderu-Tyuu, Suma-Ku, Kobe-City, Hyougo, 654-0042 JAPAN
TEL:078-731-8187 FAX:078-731-8179

USA COMPANY

Current EDM
INCORPORATED

2577 Leghorn Street Mountain View, CA 94043
TEL:650-966-9676 FAX:650-966-1881
URL : <http://www.currentedm.com/>